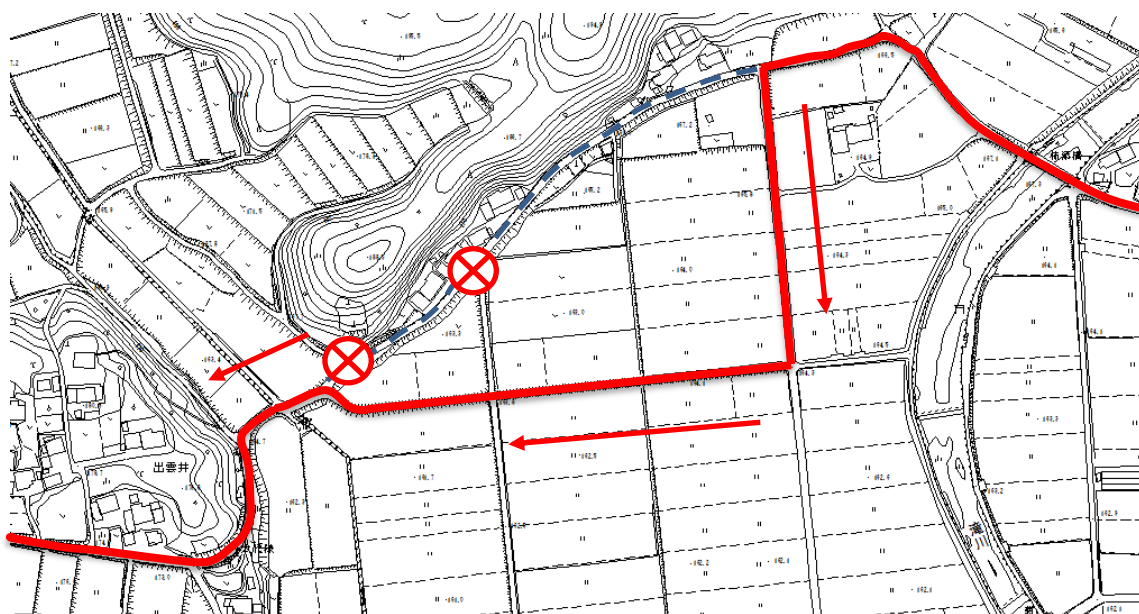


◎ふれあいバスの運行コース変更について（ふれあいバス A コース北回り）



[凡例]

→/—…う回路線
⊗…通行禁止
- - -…変更前路線

通行規制路線	町道石生出雲井線
う回実施期間	開始：令和6年10月1日(火) 終了：令和7年3月31日(月) ※工事の延長により、う回実施期間を延長する可能性があります。
う回実施前路線	【河原倉庫】 ⇒ 県道石生奈義線 ⇒ 町道石生出雲井線 ⇒ 【河原一区西コミュニティー】
う回実施後路線	【河原倉庫】 ⇒ 県道石生奈義線 ⇒ 町道石生出雲井線 ⇒ 町道蓮町線 ⇒ 農道 ⇒ 町道石生出雲井線 ⇒ 【河原一区西コミュニティー】